



面 8 -0 5



Pg 0 -0 5 5 5



Parameter	Symbol	Value	Unit
面	$T_g$	-0 5	
面 面	$T_j$	-0 5	
面 -面 j面 )	$V_{RM}$	60	V
面 j面 )	$V_{R1}$	60	V
面 -面 c 9 )	$I_M$	2	A
面 面 p面 j面 )	$I_{TM}$	9	A
面 面 p面 j面 )		5	
$I^2t$ p面 j面 )	$I^2t$	5	A <sup>2</sup> s
面 -面 (GZ k 6 面 j面 )	面	5	A/μs
		0	

面	$P_M$	0	W
面 面 j面 0 -面 -			




$T_j$   $V$

Symbol	Test Condition	Quadrant	Value		Unit
$I_G$	$V_D$ $L$	- -	M .	5	A
				0	
$V_G$		A	M .	1	V
$V_D$	$V_D$ $T_j$ $R_L$ k	A	M .	0	V
$I_L$	$I_G=2 I_G$	- -	M .	5	A
				0	
$I_H$	$I_T$ A		M .	0	A
$t_r$	$V_D$ $t_r$ $j=2$		M .	0	V/ $\mu$ s
$t_f$	$t_f$ $5$ $j \neq 0$		M	2	V/ $\mu$ s
$t_b$	$I_G=2 I_G$ $I_A=2 I_A$ $I_R=2 I_R$		T.P	3	$\mu$ s
$t_b$	$T_j$			0	



Symbol	Parameter		Value(MAX.)	Unit
$V_{IM}$	$I_{IM}$ A $p$ $\mu$ s	$T_j$	1.6	V
$V_D$		$T_j \neq 2$	0	V
$R_D$		$T_j \neq 2$	4	m
$I_{IM}$	$V_D$ $D_{IM}$ $V_R$ $R_{IM}$	$T_j$	5	$\mu$ A
$I_{RM}$		$T_j \neq 2$		

**JST138C-600D**

FIG.1: 

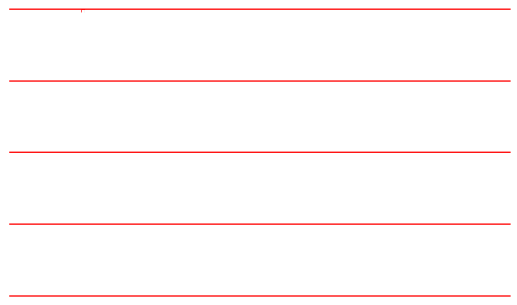

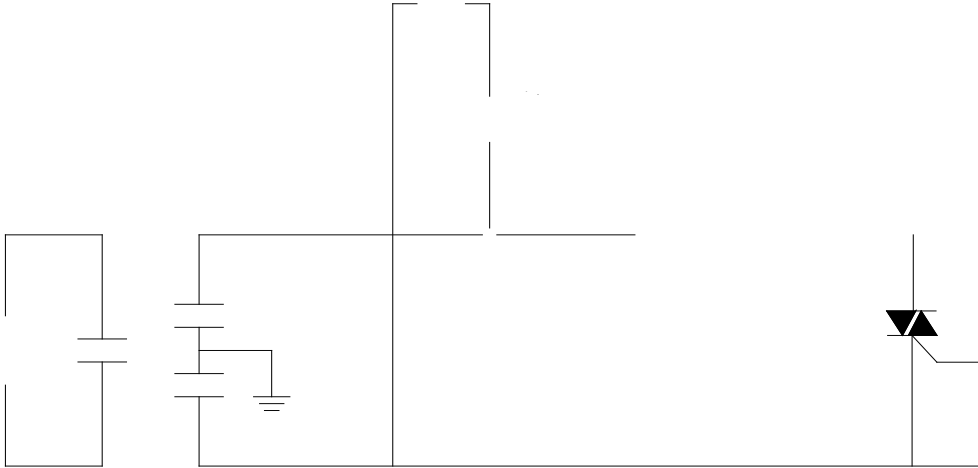


FIG.2: 









Order code	Voltage $V_{DRM}/V_{RRM}$ (V)	IGT(mA)		Package	Base qty. (pcs)	Delivery mode
		-	-			
JST138C-600D	600	5	10	TO-220C	50	Tube

