

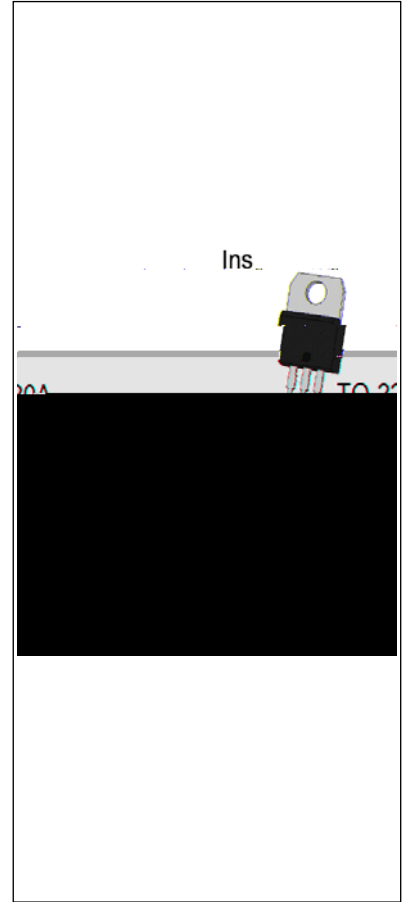


JST04A-600TW 4A TRIAC

Rev.A.1.1

DESIGN

1. 封装形式: TO-18
 2. 封装尺寸: 3.0mm x 2.5mm x 0.8mm
 3. 封装重量: 0.1g
 4. 封装材料: 铜合金
 5. 封装颜色: 黑色
 6. 封装表面: 喷锡
 7. 封装引脚: 3根
 8. 封装引脚间距: 0.5mm
 9. 封装引脚长度: 1.0mm
 10. 封装引脚直径: 0.25mm
 11. 封装引脚形状: 直插式
 12. 封装引脚表面处理: 镀锡
 13. 封装引脚镀层厚度: 0.1μm
 14. 封装引脚镀层材料: 锡
 15. 封装引脚镀层颜色: 银白色
 16. 封装引脚镀层光泽: 光亮
 17. 封装引脚镀层附着力: 强
 18. 封装引脚镀层耐腐蚀性: 好
 19. 封装引脚镀层抗氧化性: 好
 20. 封装引脚镀层导电性: 好



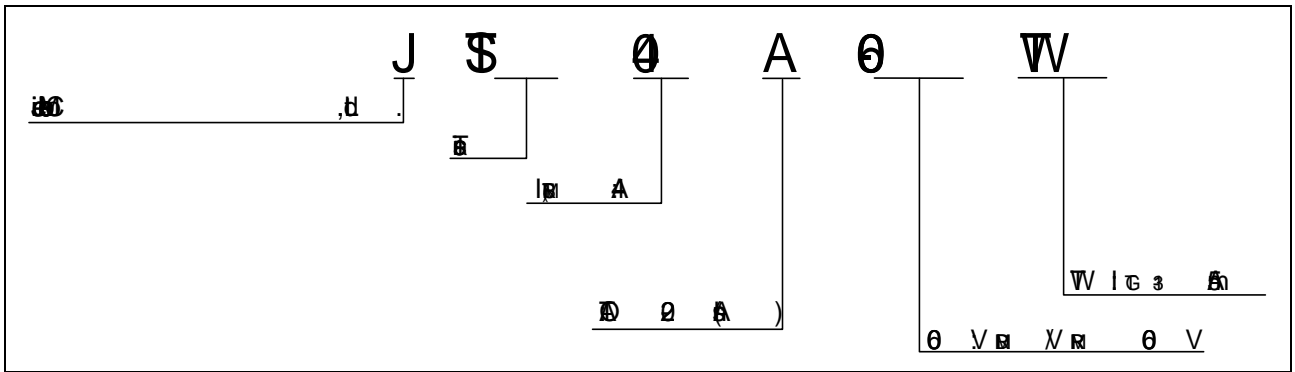
PARAMETERS

参数	符号	单位
额定电流	I_R	A
额定电压	V_R	V
触发电流	I_G	A

ABSOLUTE MAXIMUM RATINGS

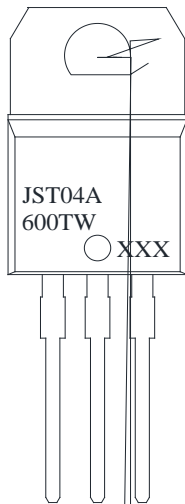
Parameter	Symbol	Value	Unit
结温	T_j	-40 ~ 175	°C
结-壳热阻	θ_{j-c}	2	°C/W
正向峰值电压 (门极开路)	V_{FM}	60	V
反向峰值电压 (门极开路)	V_{RM}	60	V
正向峰值电流 (门极开路, $t_c = 10 \mu s$)	I_{FM}	4	A
正向峰值电流 (门极开路, $t_c = 10 \mu s$)	I_{FM}	4	A
正向峰值电流 (门极开路, $t_c = 10 \mu s$)	I_{FM}	4	A
正向峰值电流平方 (门极开路, $t_c = 10 \mu s$)	I^2t	8	A ² s
正向峰值电流 (门极开路, $t_c = 10 \mu s$)	I_{FM}	6	A

REMARK



ME

X



8 8888

-0 8



	Voltage DRM/V (V)	Base qty.	mode
JST04A-00T	600	5	TO-220A(Ins)
		50	Tube

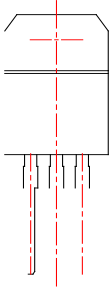
⑩

A 1:1

Re

⑩

~~ACKNOWLEDGEMENT~~ AC2FC3CEL3L1



1. 规格书
2. 规格书
3. 规格书
4. 规格书
5. 规格书

6. 规格书

7. 规格书
8. 规格书

9. 规格书
10. 规格书
11. 规格书
12. 规格书
13. 规格书
14. 规格书
15. 规格书
16. 规格书
17. 规格书
18. 规格书
19. 规格书
20. 规格书
21. 规格书
22. 规格书
23. 规格书
24. 规格书
25. 规格书
26. 规格书
27. 规格书
28. 规格书
29. 规格书
30. 规格书
31. 规格书
32. 规格书
33. 规格书
34. 规格书
35. 规格书
36. 规格书
37. 规格书
38. 规格书
39. 规格书
40. 规格书
41. 规格书
42. 规格书
43. 规格书
44. 规格书
45. 规格书
46. 规格书
47. 规格书
48. 规格书
49. 规格书
50. 规格书
51. 规格书
52. 规格书
53. 规格书
54. 规格书
55. 规格书
56. 规格书
57. 规格书
58. 规格书
59. 规格书
60. 规格书
61. 规格书
62. 规格书
63. 规格书
64. 规格书
65. 规格书
66. 规格书
67. 规格书
68. 规格书
69. 规格书
70. 规格书
71. 规格书
72. 规格书
73. 规格书
74. 规格书
75. 规格书
76. 规格书
77. 规格书
78. 规格书
79. 规格书
80. 规格书
81. 规格书
82. 规格书
83. 规格书
84. 规格书
85. 规格书
86. 规格书
87. 规格书
88. 规格书
89. 规格书
90. 规格书
91. 规格书
92. 规格书
93. 规格书
94. 规格书
95. 规格书
96. 规格书
97. 规格书
98. 规格书
99. 规格书
100. 规格书



© 2024 JieJie Microelectronics Co., Ltd.